

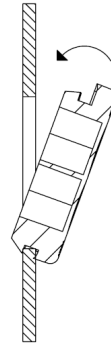
MONTAGEANLEITUNG FÜR
KABELEINFÜHRUNGSSYSTEM KES-E
MOUNTING INSTRUCTIONS FOR
CABLE ENTRY SYSTEM KES-E

Material: TPE; Max. Temperaturbereich: -40 °C bis +90 °C (statisch)
Material: TPE; Max. temperature range: -40 °C to +90 °C (static)



BEDIENUNGSANLEITUNG
OPERATION
INSTRUCTIONS

Rastbefestigung werkzeuglos
Snap-in mount without tools



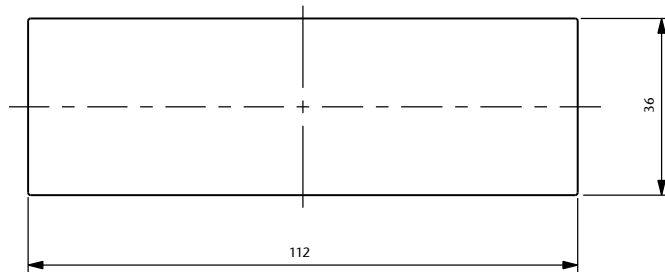
CONTA-CLIP

KDS 
CLICK
by CONTA-CLIP

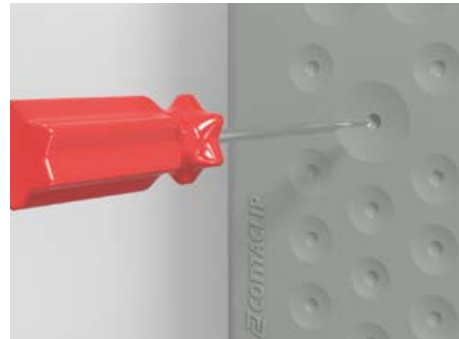
MONTAGE-/BEDIENUNGSANLEITUNG
INSTALLATION/OPERATING
INSTRUCTIONS

Montageausschnitt
Mounting cut-out

Blechstärke für A Varianten: 1,5 – 2,5 mm
Blechstärke für B Varianten: 2,5 - 4 mm
Sheet thickness for A types: 1,5 – 2,5 mm
Sheet thickness for B types: 2,5 - 4 mm



Vor Kabeleinführung Membrane am Durchsteckpunkt einstechen
Pierce the membrane at the push-through point before cable entry



WEITERE INFORMATIONEN
FURTHER INFORMATION
www.conta-clip.com

